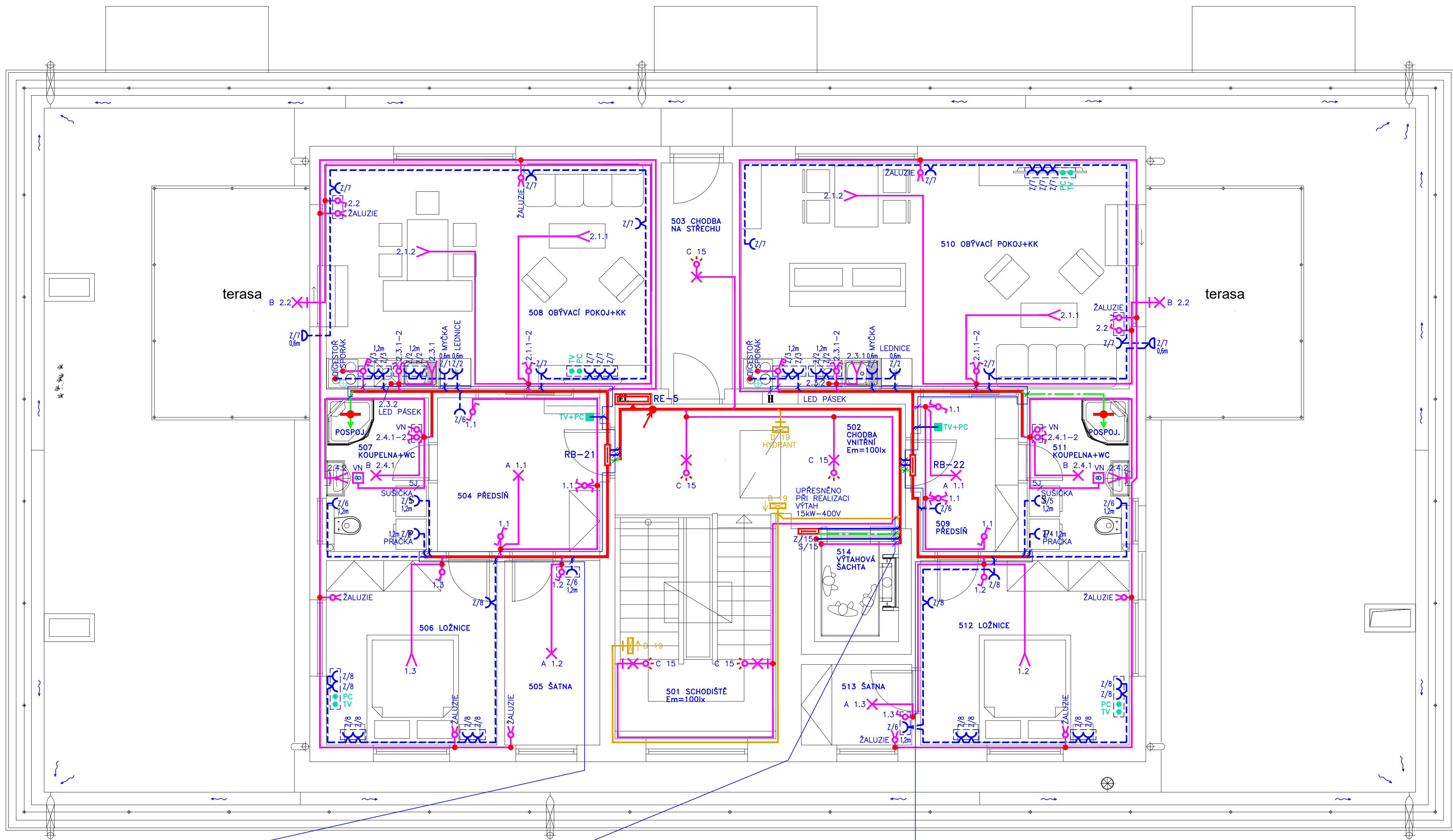


5. NP



H07V-U 1J4 (CY4 ZŽ) - DOPLŇ.POSPOJ.KOUPELNA+WC
H07W-U 5J2,5 (CYKY-J 5x2,5) - SPORÁK
H07W-U 3J2,5 (CYKY-J 3x2,5) - Z/3
H07W-U 3J2,5 (CYKY-J 3x2,5) - Z/1
H07W-U 3J2,5 (CYKY-J 3x2,5) - Z/2
H07W-U 3J1,5 (CYKY-J 3x1,5) - S/2
H07W-U 3J2,5 (CYKY-J 3x2,5) - Z/7
H07W-U 3J1,5 (CYKY-J 3x1,5) - ŽALUZIE
H07W-U 3J1,5 (CYKY-J 3x1,5) - DATA
H07W-U 4J10 (CYKY-J 4x10) - PŘÍVOD DO RB-21
H07W-U 3J1,5 (CYKY-J 3x1,5) - SIGNÁL BLOKOVÁNÍ
H07V-U 1J16 (CY16 ZŽ) - POSPOJ.RB-21
H07W-U 3J1,5 (CYKY-J 3x1,5) - S/1
H07W-U 3J2,5 (CYKY-J 3x2,5) - Z/5
H07W-U 3J2,5 (CYKY-J 3x2,5) - Z/4
H07W-U 3J2,5 (CYKY-J 3x2,5) - Z/8
H07W-U 3J2,5 (CYKY-J 3x2,5) - Z/6

ProFlaDur 3J1,5 - S/19
H07W-U 5J16 (CYKY-J 5x16) - VÝTAH 15kW
H07W-U 1J16 (CY16 ZŽ) - POSPOJ.ROZVÁDĚČE VÝTAHU
H07W-U 3J2,5 (CYKY-J 3x2,5) - Z/15
H07W-U 3J1,5 (CYKY-J 3x1,5) - S/15

H07W-U 3J1,5 (CYKY-J 3x1,5) - ŽALUZIE
H07W-U 5J2,5 (CYKY-J 5x2,5) - SPORÁK
H07W-U 3J2,5 (CYKY-J 3x2,5) - Z/3
H07W-U 3J2,5 (CYKY-J 3x2,5) - Z/1
H07W-U 3J2,5 (CYKY-J 3x2,5) - Z/2
H07W-U 3J1,5 (CYKY-J 3x1,5) - S/2
H07W-U 3J2,5 (CYKY-J 3x2,5) - Z/7
H07V-U 1J4 (CY4 ZŽ) - DOPLŇ.POSPOJ.KOUPELNA+WC
H07W-U 3J1,5 (CYKY-J 3x1,5) - S/1
H07W-U 3J1,5 (CYKY-J 3x1,5) - DATA
H07W-U 4J10 (CYKY-J 4x10) - PŘÍVOD DO RB-22
H07W-U 3J1,5 (CYKY-J 3x1,5) - SIGNÁL BLOKOVÁNÍ
H07V-U 1J16 (CY16 ZŽ) - POSPOJ.RB-22
H07W-U 3J2,5 (CYKY-J 3x2,5) - Z/6
H07W-U 3J2,5 (CYKY-J 3x2,5) - Z/5
H07W-U 3J2,5 (CYKY-J 3x2,5) - Z/4
H07W-U 3J2,5 (CYKY-J 3x2,5) - Z/8

LEGENDA

- SR402/NVW2 - ROZPOJOVACÍ SKŘÍŇ DO VÝKLENKU 12x400A
RE - ELEKTROMĚROVÝ ROZVÁDĚČ
RB - ROZVÁDĚČ BYTU (MONTOVAT NA KRABICI KO125)
A - LED SVÍTIDLO 1850-4K 1x13W STROPNÍ, IP40 ZDROJ - LED
B - LED SVÍTIDLO 1850-4K 1x13W STROPNÍ, IP44 ZDROJ - LED
C - SVÍTIDLO S POHYBOVÝM ČIDLEM 1x60W STROPNÍ A NÁSTĚNNÉ, IP44 ZDROJ - LED ŽÁROVKA E27/230V 5W
D - NOUZOVÉ SVÍTIDLO 1x5W, 1h, IP44 1x5W STROPNÍ A NÁSTĚNNÉ ZDROJ - LED
E - LED SVÍTIDLO LED-5100-236-4K 35W STROPNÍ, IP66 ZDROJ - LED
- SVĚTLNÝ VÝVOD UKONČENÝ LUSTR. SVORKOU
- POHYBOVÉ ČIDLO, SPÍNÁNÍ LED SVÍTIDLA
- SPÍNAČ Ř.1/0 ZAPUŠTĚNÝ IP20 P.OMÍT.
- SPÍNAČ Ř.1 ZAPUŠTĚNÝ IP20 P.OMÍT.
- SPÍNAČ Ř.5 ZAPUŠTĚNÝ IP20 P.OMÍT.
- SPÍNAČ Ř.6 ZAPUŠTĚNÝ IP20 P.OMÍT.
- SPÍNAČ Ř.6+6 ZAPUŠTĚNÝ IP20 P.OMÍT.
- SPÍNAČ Ř.7 ZAPUŠTĚNÝ IP20 P.OMÍT.
- ŽALUZIOVÝ SPÍNAČ ZAPUŠTĚNÝ IP20 P.OMÍT.
- SPÍNAČ TROJPÓLOVÝ IP20 P.OMÍT. + DOUTNAVKA + KRYT
- PROSTOROVÝ TERMOSTAT IP20 P.OMÍT. PROPOJIT S TERMOPOHONEM V ROZDĚLOVAČI
- SPÍNAČ Ř.1 ZAPUŠTĚNÝ IP44 P.OMÍT.
- 1F ZÁSUVKA ZAPUŠTĚNÝ IP20 P.OMÍT.
- 1F ZÁSUVKA ZAPUŠTĚNÝ IP44 B P.OMÍT.
- 3F ZÁSUVKA 5P 16A IP44 P.OMÍT.
- VENTILÁTOR S VESTAVĚNÝM ČASOVÝM DOBĚHEM 25W, 230V AC
- DOMÁCÍ TELEFON
- TLAČ.TABLÓ
- ELEKTRICKÝ ZÁMEK

POZNÁMKA

- SPÍNAČE UMÍSTIT VE VÝŠCE 1,2m NAD PODLAHOU, POKUD NENÍ VÝKRESU STANOVENO JINAK
-ZÁSUVKY UMÍSTIT VE VÝŠCE 0,3m NAD PODLAHOU, POKUD NENÍ VÝKRESU STANOVENO JINAK
-PŘESNÉ UMÍSTĚNÍ BUDE UPŘESNĚNO PŘI REALIZACI STAVBY
-1F ZÁSUVKY V MÍSTNOSTECH PŘÍSTUPNÝCH DĚTEM SE MUSÍ OSADIT BEZPEČNOSTNÍMI ZÁTKAMI 5912-91004
-TYP SPÍNAČŮ A ZÁSUVK BUDE UPŘESNĚN PŘI REALIZACI
-MEZI JEDNOTLIVÝMI POŽÁRNÍMI ÚSEKY PROVĚST PROTIPOŽÁRNÍ UTĚSNĚNÍ

ULOŽENÍ KABELŮ DLE ČSN 33 2000-5-52 ed.2

- POD OMÍTKOU - ZDĚNÉ KONSTRUKCE
-PŘÍMO V IZOLAČNÍ STĚNĚ - SÁDKOKARTONOVÉ STĚNY
-V DRÁTĚNÉM ŽLABU V PODHLEDU V HLAVNÍ TRASE

TRÍDĚNÍ VNĚJŠÍCH VLVIVŮ DLE ČSN 33 2000-5-51 ed.3 VIZ. PROTOKOL O URČENÍ VNĚJŠÍCH VLVIVŮ

SOUSTAVA 3PEN AC 50Hz 400V/TN-C-S

ZÁKLADNÍ OCHRANA JE ZAJIŠTĚNA ZÁKLADNÍ IZOLACÍ ŽIVÝCH ČÁSTÍ NEBO PŘEPÁŽKAMI NEBO KRYTY

OCHRANA PŘI PORUŠĚ JE ZAJIŠTĚNA OCHRANNÝM POSPOJOVÁNÍM A AUTOMATICKÝM ODPOJENÍM

DOPLŇKOVÁ OCHRANA JE ZAJIŠTĚNA DOPLŇUJÍCÍM POSPOJOVÁNÍM NEBO PROUDOVÝM CHRÁNIČEM

Zedp.projektant MICHAL MAREK	Vypracoval MICHAL MAREK	Kreslil	Vedoucí projekce	Michal Marek projekce elektro Dukelská 345 563 01 Lanškroun mob. 608855636
Kraj: PARDUBICKÝ		Obec: LANŠKROUN		
Investor: MĚSTO LANŠKROUN, NÁM. J.M.MARKŮ 12, 563 01 LANŠKROUN		Formát:		8x44
Akce: PŘESTAVBA ŠKOLY NA BYTOVÝ DŮM LANŠKROUN, UL. KOLLÁROVA Č.P. 445 D.1.2.5 SILNOPROUD+HRMOSVOD+SLABOPROUD		Datum:		05/25
		Účel:		PDPS
		Zak. číslo:		2644/25
		Archiv. číslo:		2644/25
Obsah výkresu: SILNOPROUDÉ ROZVODY - 5.NP		Měřítko: 1:50		Číslo výkresu: D.1.2.5.2b-6